

רמפה ירידה/עליה  
חניון תת קרקעי

- סימון רכוש משותף
- חניות בנין G6-1
- חניית נכה
- חניית אופנוע

**G6-2**

**G7-2**

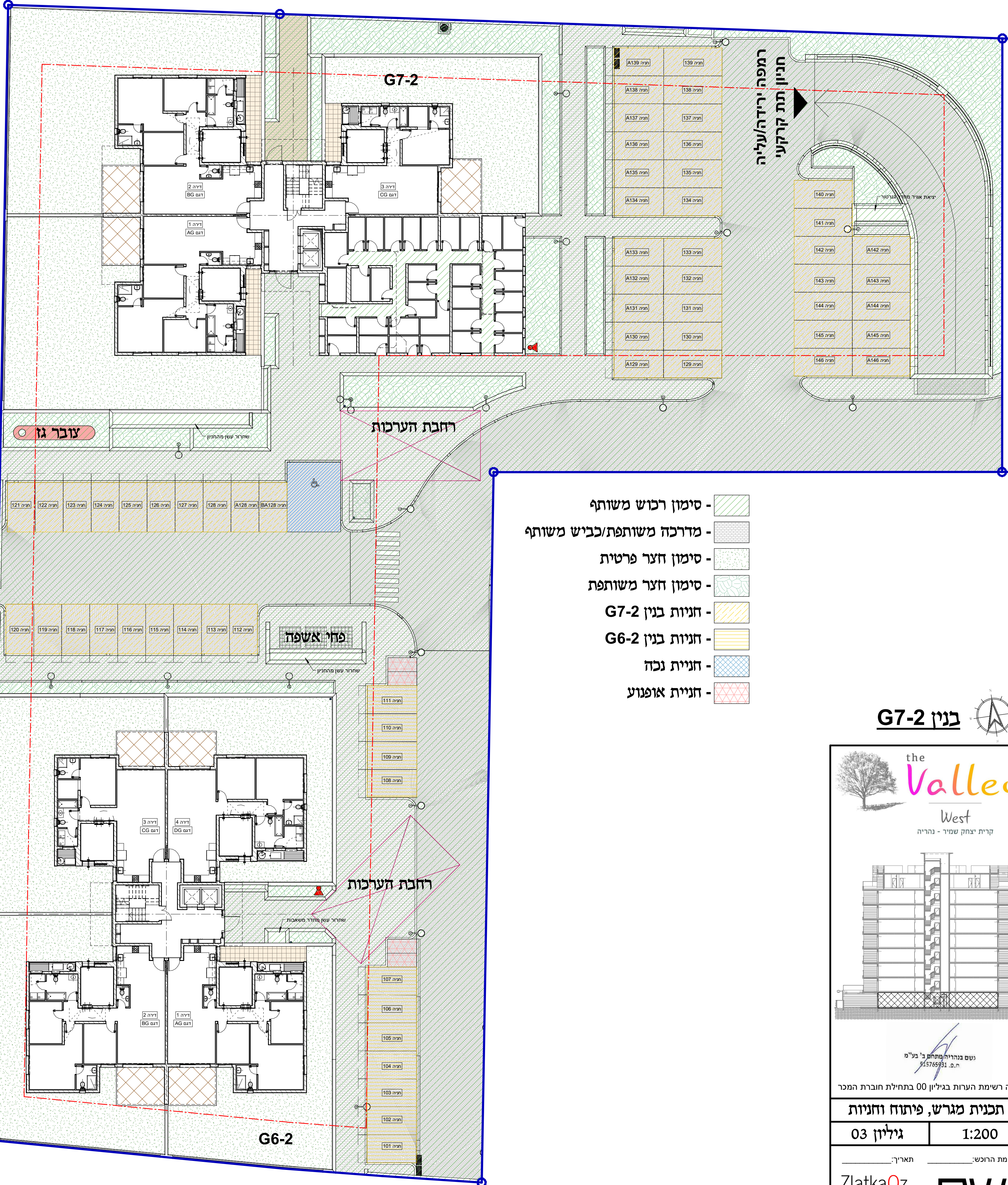
the Valley  
West  
קרית יצחק שמיר - נהריה

גשם בנהריה מתחם ב' בע"מ  
ח.פ. 545765931

\*ראה רשימת הערות בגיליון 00 בתחילת חוברת המכר

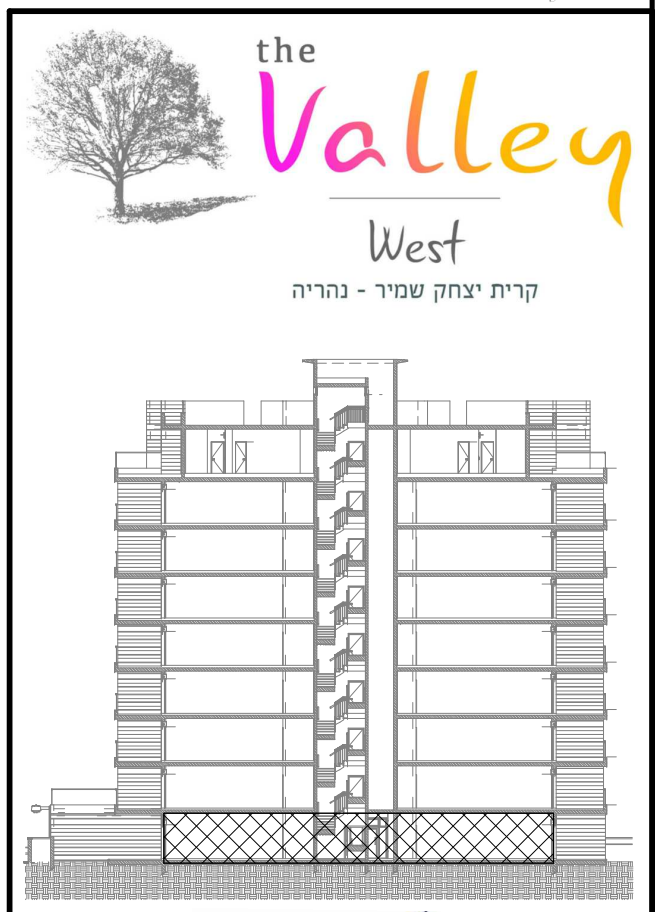
תכנית חניון תת קרקעי  
גיליון 02 1:200

חתימת הרוכש: \_\_\_\_\_ תאריך: \_\_\_\_\_



- סימון רכוש משותף
- מדרכה משותפת/כביש משותף
- סימון חצר פרטית
- סימון חצר משותפת
- חניות בנן G7-2
- חניות בנן G6-2
- חניית נכה
- חניית אופנוע

**בנין G7-2**



גשם בנהריה מתחם ב' בע"מ  
ח.פ. 545765931

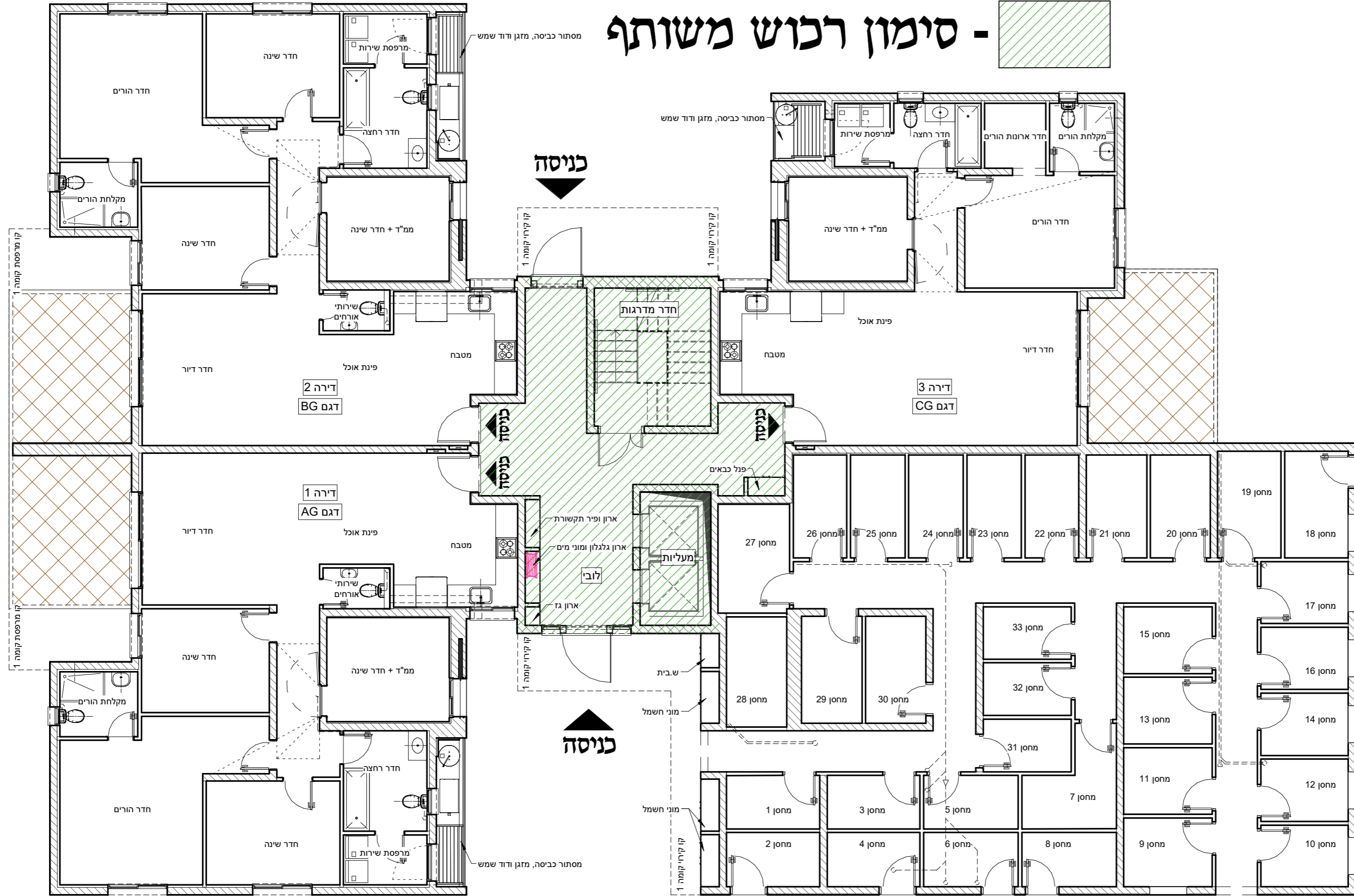
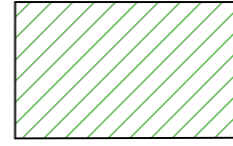
\*ראה רשימת הערות בגיליון 00 בתחילת חוברת המכר

**תכנית מגרש, פיתוח וחניות**

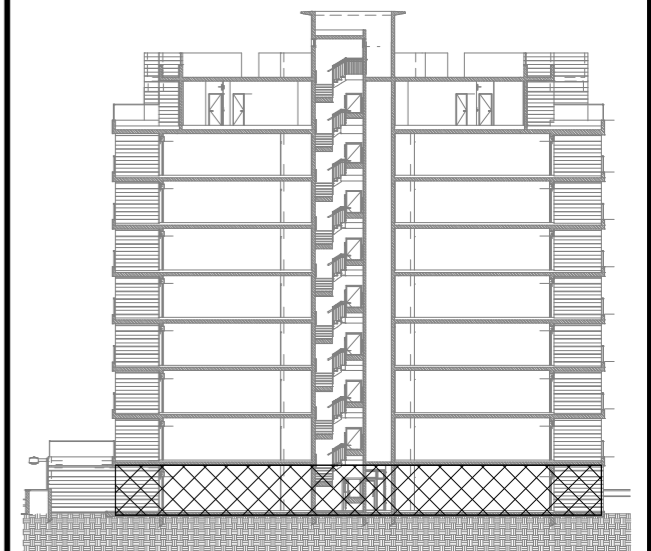
**גיליון 03** | **1:200**

חתימת הרוכש: \_\_\_\_\_ תאריך: \_\_\_\_\_

# סימון רכוש משותף



בנין G7-2



גשם בנהריה מתחם ב' בע"מ  
ח.פ. 515765931

\*ראו רשימת הערות בגיליון 00 בתחילת חוברת המכר

תכנית קומת קרקע

גיליון 04 1:100

חתימת הרוכש: \_\_\_\_\_ תאריך: \_\_\_\_\_

ZlatkaOz  
architect



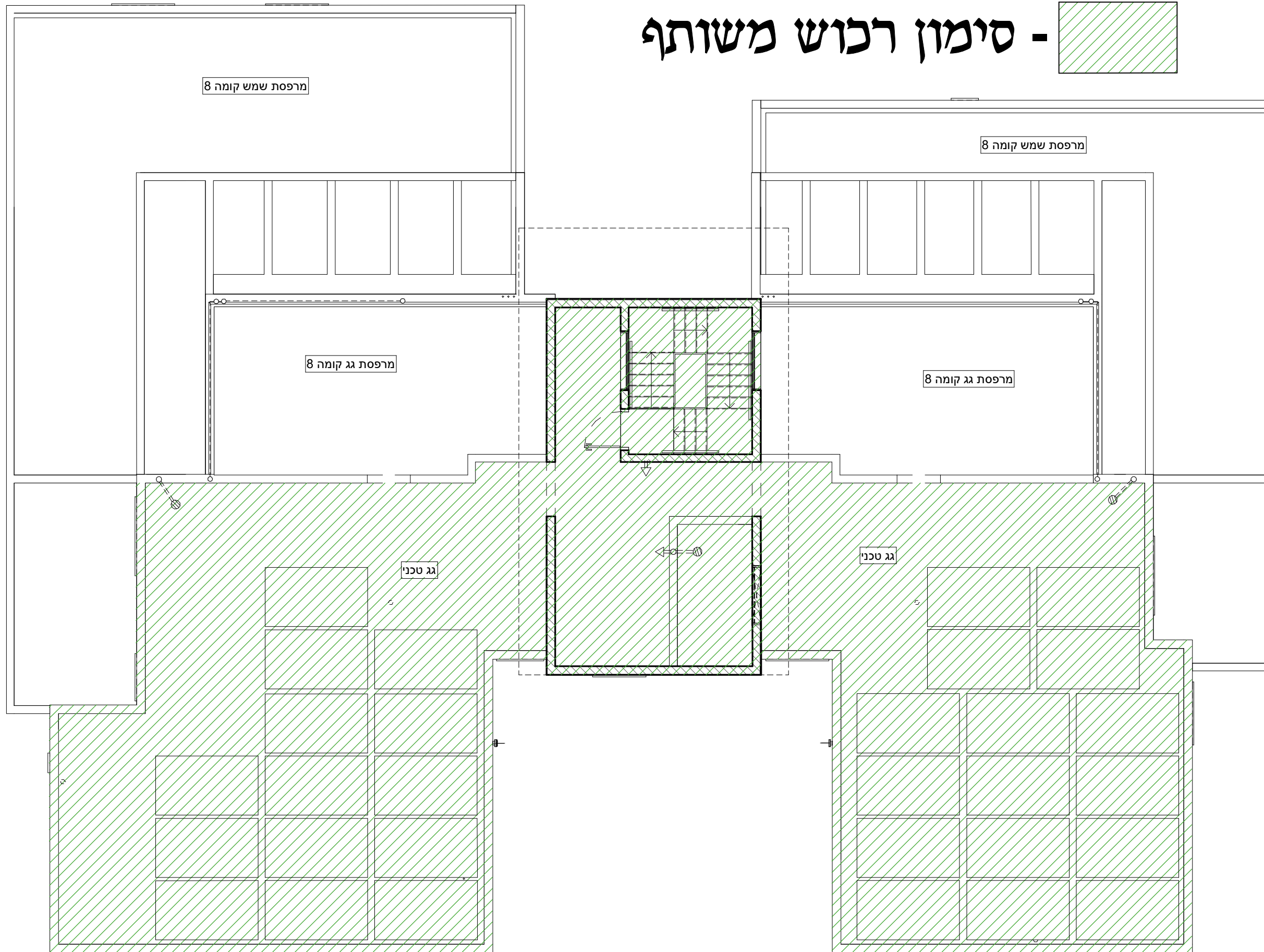
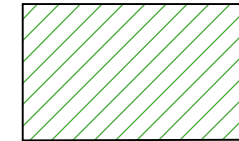
זלסקה עוז - אדריכלית בע"מ  
פיקס 04-9510207 טל 052-3481724  
כתובת: וויצמן 47, נהריה מיל: zlatka@zo-arch.com



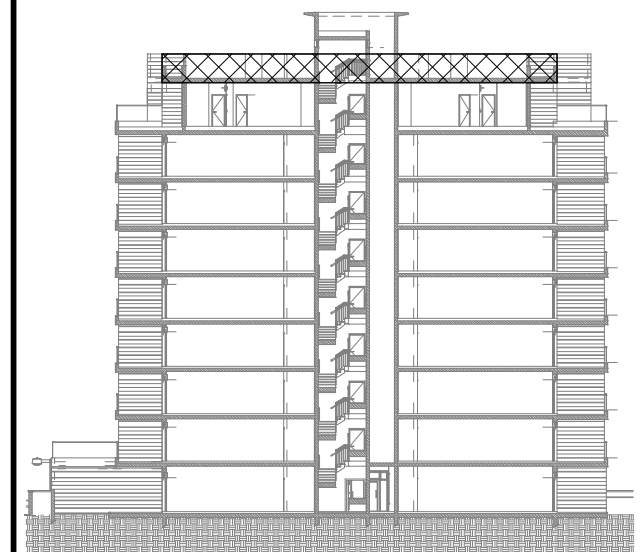
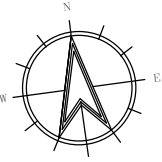




# סימון רכוש משותף -



**בנין G7-2**



גשם בנהריה מתחם ב' בע"מ  
ח.פ. 515765931

\*ראה רשימת הערות בגיליון 00 בתחילת חוברת המכר

**תכנית גג**

**גיליון 08**

**1:100**

חתימת הרוכש: \_\_\_\_\_ תאריך: \_\_\_\_\_

**ZlatkaOz**  
architect



זלטה עוז - אדריכלית בע"מ  
ניו: 052-3481724 סל: 04-9510207 פקס: 04-9124296  
כתובת וויבטן 47, נהריה מיל. zlatka@zo-arch.com